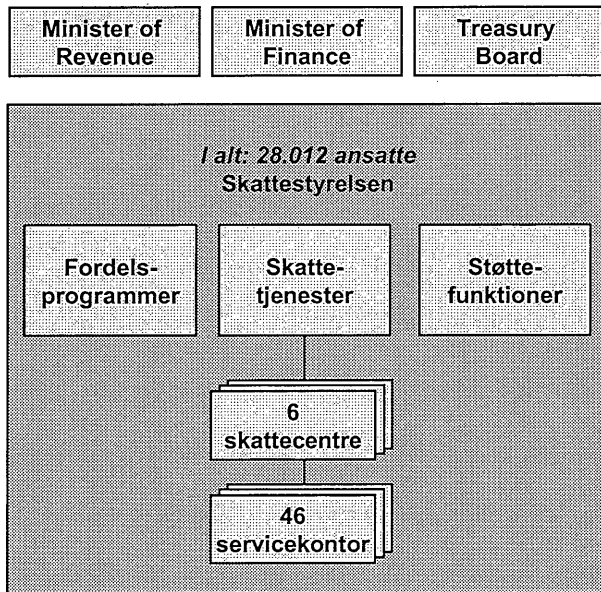


CANADA INTEGRERER FUNKTIONER PÅ TVÆRS AF SKATTEARTER OG TILPASSER DISSE TIL FORSKELLIGE KUNDEGRUPPER



Generel karakteristik

Canada Revenue Agency (CRA) blev adskilt fra toldvirksomheden i 2003 og har i dag ansvaret for alle direkte og indirekte skatter

Antal lokale kontorer er blevet reduceret fra 75 til 46

Primære funktioner i hovedkvarteret: Strategi og lovgivning, opkrævning/betaling og klagesager

6 centraliserede støttefunktioner: juridiske tjenester, kommunikation, finans og administration, HR, IT (udvikling, infrastruktur, system) samt virksomhedssager

Revision og kontrol af selskaber er tilpasset selskabets størrelse, industri og risikoprofil

Automatiseret scanning af alle skatte- og momsbetalere hvor irregulære data bliver selekteret og prioriteret på baggrund af sin risikoprofil, før lokalt kontor foretager endelig udsøgning

Note: Canada har 33,1 millioner indbyggere

Kilde: Canada Customs and Revenue Agency Annual Report to Parliament 2003-2004; Ray MacNeil, director of Compliance Branch, Canada Revenue Agency

43126-02_MAP-ja_9May05_Bilag G_Cph.ppt

THE BOSTON CONSULTING GROUP

Copyright © 2005 by The Boston Consulting Group. All rights reserved.