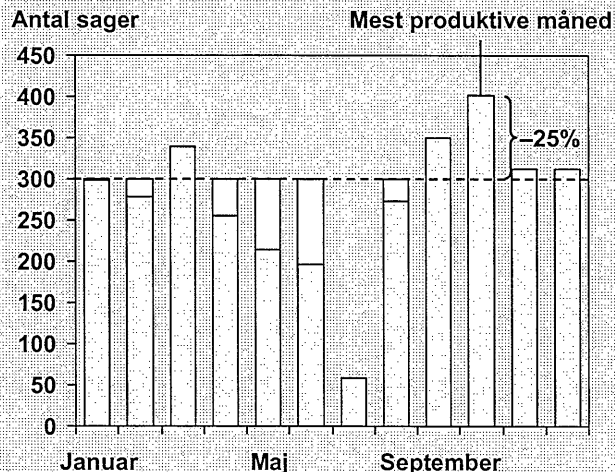


MERE EFFEKTIV RESSOURCESTYRING I LØBET AF ÅRET HAR ET POTENTIALE I ERHVERVSLIGNING PÅ 9%

Hertil forventes endnu større potentiale i øvrige områder

Sagsbehandling kan håndteres 9% mere effektivt gennem bedre ressourcestyring...



...der forventes et endnu større potentiale for resten af ressourcerne i forvaltningen

- Erhvervs ligning har vist sig den mest stabile ligningsgruppe
- Interview og analyser i øvrige proceskortlagte kommuner bekræfter dette
- Derfor forventes endnu større potentiale fra ressourcestyring i andre funktionsgrupper end erhvervs ligning

Justering på 25% foretaget, redegør for:

- Sager behandles over tid – sluttidspunkt og arbejdsbelastning kan komme i forskellige måneder
- Andre opgaver håndteres også i løbet af året – f.eks. telefon og andre henvendelser
- Kapacitetsoverføring mellem afdelinger
- Ferie afvikles især i juli (derfor ikke medregnet)

Note: Potentiale beregnet ved at benytte bedste måned minus 25% som bedste praksis. Juli ikke medregnet i potentialet da dette er den primære feriemåned

Kilde: Interview med Odense skatteadministration, proceskortlægning i Helsingør, Næstved Fladså, Hals og Bov