

Spm. nr. S 2945

Svar (14/4 04)

Til beskæftigelsesministeren (22/3 04) af:

Nicolai Wammen (S):

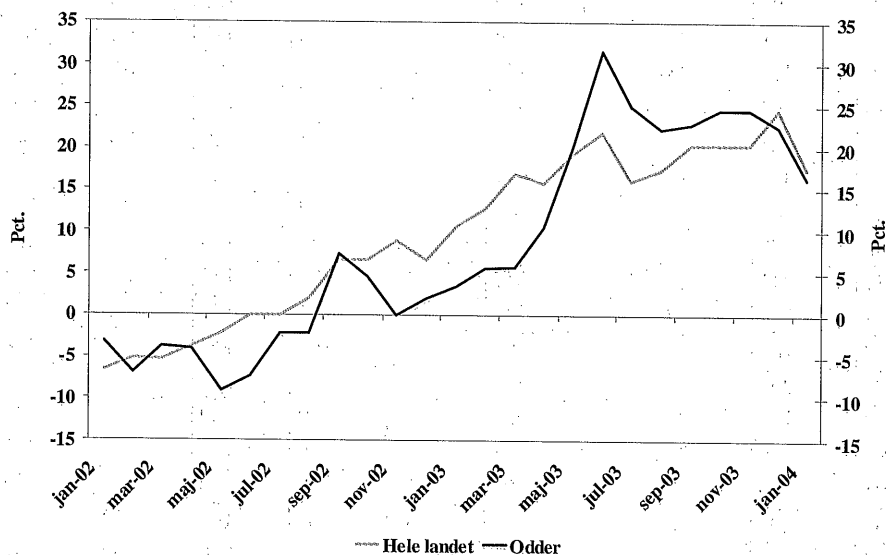
»Hvorledes har ledigheden udviklet sig i Odder Kommune siden 1. januar 2002 og frem til d.d. opdelt månedsvist i hhv. antal, køn, alder og ledighedsprocent?«

Beskæftigelsesministeren (Claus Hjort Frederiksen):

Den vedlagte tabel viser den månedsvise udvikling i ledigheden fra januar 2002 til og med januar 2004 i Odder Kommune fordelt på antal, køn, alder og ledighedsprocent.

Figur 1 viser udviklingen i den årlige ændring i den faktiske ledighedsprocent for Odder Kommune og hele landet. Det fremgår, at udviklingen i Odder Kommune stort set har fulgt den generelle ledighedsudvikling for hele landet.

Figur 1. Årlig ændring i den faktiske ledighedsprocent for Odder Kommune og hele landet, jan. 2002 - jan. 2004



Kilde: Danmarks Statistik