

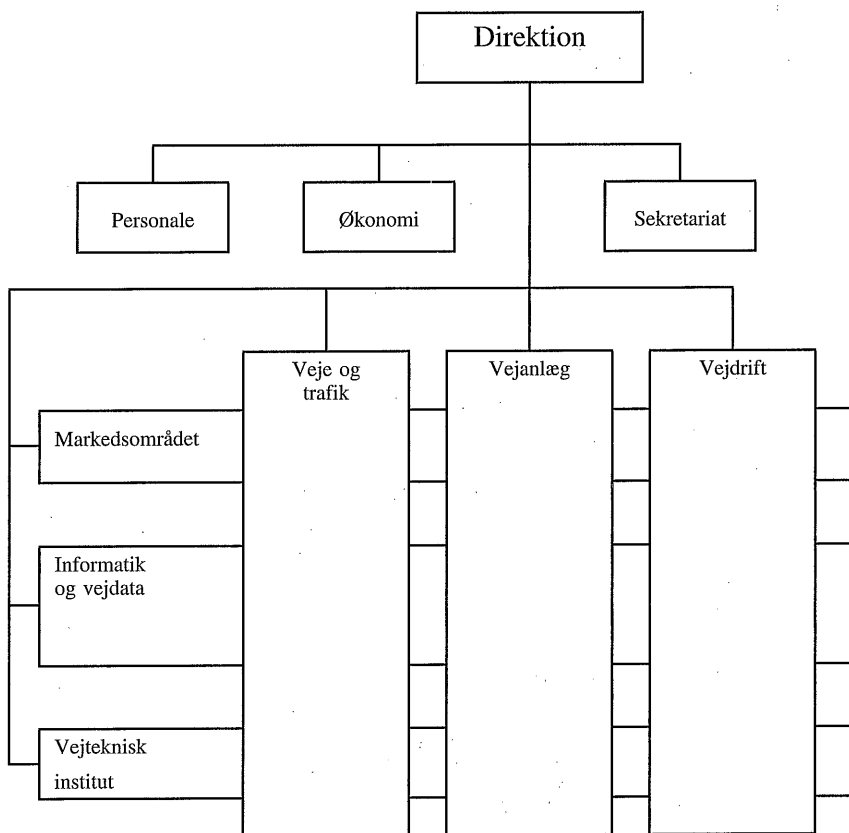
Vejtrafik

28.21. Veje

Ifølge lov om offentlige veje, jf. LB 671 af 19. august 1999, er Vejdirektoratet vejbestyrelse for statsvejnettet, der omfatter de overordnede veje, som forbinder landsdelene og landets regioner, i alt ca. 1.700 km.

Som vejbestyrelse har Vejdirektoratet det direkte ansvar for anlæg, drift og vedligeholdelse af statsvejene. Som vejsektormyndighed løser Vejdirektoratet en række opgaver i forhold til den samlede danske vejsektor, som omfatter indsamling og bearbejdning af vej-, trafik- og uheldsdata, udvikling af vejbygningsmaterialer og arbejdsmetoder, styringssystemer til vej- og brovedligeholdelse, trafiksikkerhed, miljøforhold og trafikinformatik, udarbejdelse af vejregler og deltagelse i internationalt samarbejde.

Vejdirektoratet har pr. 1. august 2002 implementeret en ny organisatorisk struktur. Den nye organisation fremgår af figuren nedenfor:



Organisationen er opbygget med tre kerneområder og tre tværgående funktioner.

Veje og trafik har ansvaret for at understøtte *Vejanlæg* og *Vejdrift* med strategisk vejplanlægning og en løbende udvikling af relevante vejregler. *Veje og trafik* skal forestå den overordnede strategiske planlægning af statsvejnettet og for sammenfattende planlægningsaktiviteter for hele vejsektoren med henblik på at realisere de trafikpolitiske målsætninger. Herunder hører analyse af trafik- og transportudviklingen, identifikation af trafikale problemer og udpegnung af