

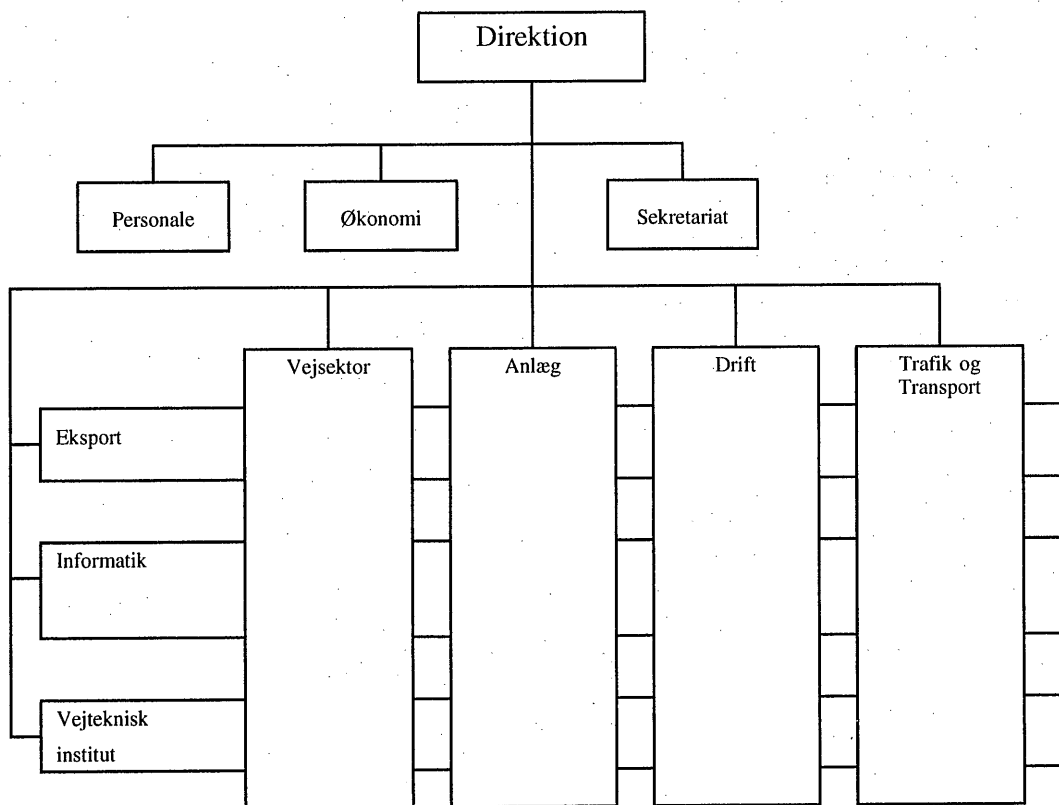
Vejtrafik

28.21. Veje

Ifølge lov om offentlige veje, jf. LB 671 af 19. august 1999, er Vejdirektoratet vejbestyrelse for hovedlandevejene. Statsvejnettet omfatter de overordnede veje, som forbinder landsdelene og landets regioner, i alt ca. 1.600 km.

Som vejbestyrelse har Vejdirektoratet det direkte ansvar for anlæg, drift og vedligeholdelse af statsvejene. Som vejsektormyndighed løser Vejdirektoratet en række opgaver i forhold til den samlede danske vejsektor, som omfatter indsamling og bearbejdning af vej-, trafik- og uheldsdata, forskning og udvikling af nye materialer, styringssystemer til vej- og brovedligeholdelse, trafik-sikkerhed, miljøforhold og trafikinformatik, udarbejdelse af vejregler og deltagelse i internationalt samarbejde.

Vejdirektoratets organisation fremgår af figuren nedenfor:



Organisationen er opbygget med fire områder og tre tværgående funktioner.

Vejsektorområdet skal sikre den fortsatte udvikling og sammenhæng i hele den danske vejsektor. Vejsektorområdets målsætning er at formidle Vejdirektoratets kompetence til samtlige vejbestyrelser og herigennem udmønte vejlovens nye bestemmelse om et styrket sektoransvar. Det sker ved øget samarbejde på tværs af vejsektoren.

Anlægsområdet skal sikre forbedring og udbygning af statsvejnettet. Anlægsområdet forestår alle faser af gennemførelsen af fysiske anlæg. Anlægsområdets opgavefelt begynder ved den konkrete planlægning af statsvejprojekter og slutter med åbning af det færdige anlæg og omfatter således projektering, arealerhvervelse og landmålingsopgaver, entreprisstyring og tilsyn.