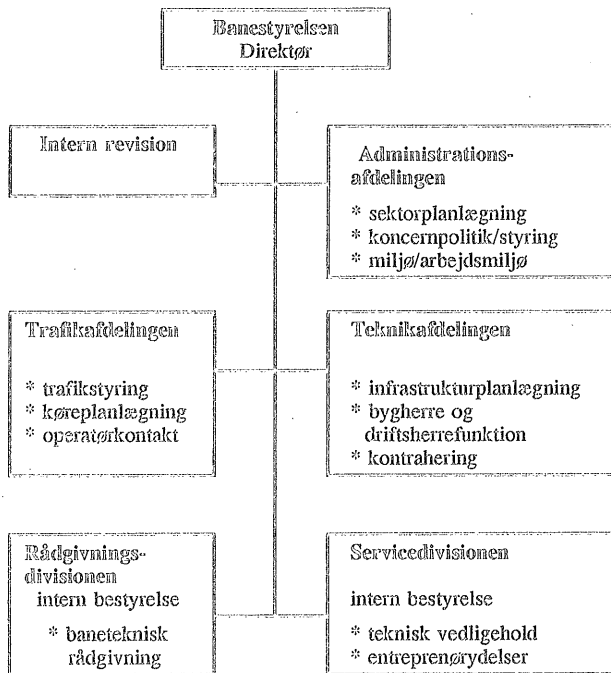


udenlandske kunder. Forretningsområderne er de banetekniske discipliner spor, elektrificering, sikringsystemer og informatikdele samt kompetence inden for projektledelse og miljø.

Service divisionen sælger "pakkeløsninger" inden for drift, vedligeholdelse, eftersyn og overvågning af jernbaneinfrastruktur (entreprenør- og installatørvirksomhed). Divisionen tilbyder dermed en bred vifte af de serviceydelser, der er nødvendige i den daglige drift af en moderne jernbane. Service divisionen sælger også alle former for ydelser inden for anlæg af jernbaneinfrastruktur, dvs. spor, signal- og sikringsanlæg, elektriske installationer og tele.

De to divisioner har adgang til at byde på de af Banestyrelsen udbudte opgaver, ligesom de kan udføre arbejder for eksterne kunder i ind- og udland.

Intern revision er en funktion med reference til direktøren og med ansvar ifølge aftale mellem Trafikministeriet og Rigsrevisionen.



Bevillingsbestemmelser

Banestyrelsens bevillinger er opført på følgende 8 hovedkonti:

28.63.01. Banestyrelsen infrastrukturforvalter (Statsvirksomhed)

28.63.02. Banestyrelsen infrastrukturforvalter (Anlægsbev.)

28.63.03. Banestyrelsens Jobbørs (Statsvirksomhed)

28.63.04. Samfundsbegrundede færgeoverfarter

28.63.11. Banestyrelsens Rådgivningsdivision (Statsvirksomhed)

28.63.12. Banestyrelsens Rådgivningsdivision (Anlægsbev.)

28.63.21. Banestyrelsens Service division (Statsvirksomhed)

28.63.22. Banestyrelsens Service division (Anlægsbev.)

Hovedkontiene 28.63.01. og 03. udgør et samlet udsvingsområde Banestyrelsen, drift. Saldoen for de akkumulerede udsving på det samlede udsvingsområde i forhold til det samlede nettotal må ikke uden særskilt forelæggelse overstige 10 % af udsvingsområdets samlede driftsudgifter, når det er positivt, og 9 % af de samlede driftsudgifter, når det er negativt. Saldoen for udsvingsområdets akkumulerede udsving må normalt ikke være negativ fire år i træk.

Der er ikke overførelsesadgang mellem hovedkonto 28.63.04. og det øvrige aktivitetsområde under 28.63.