

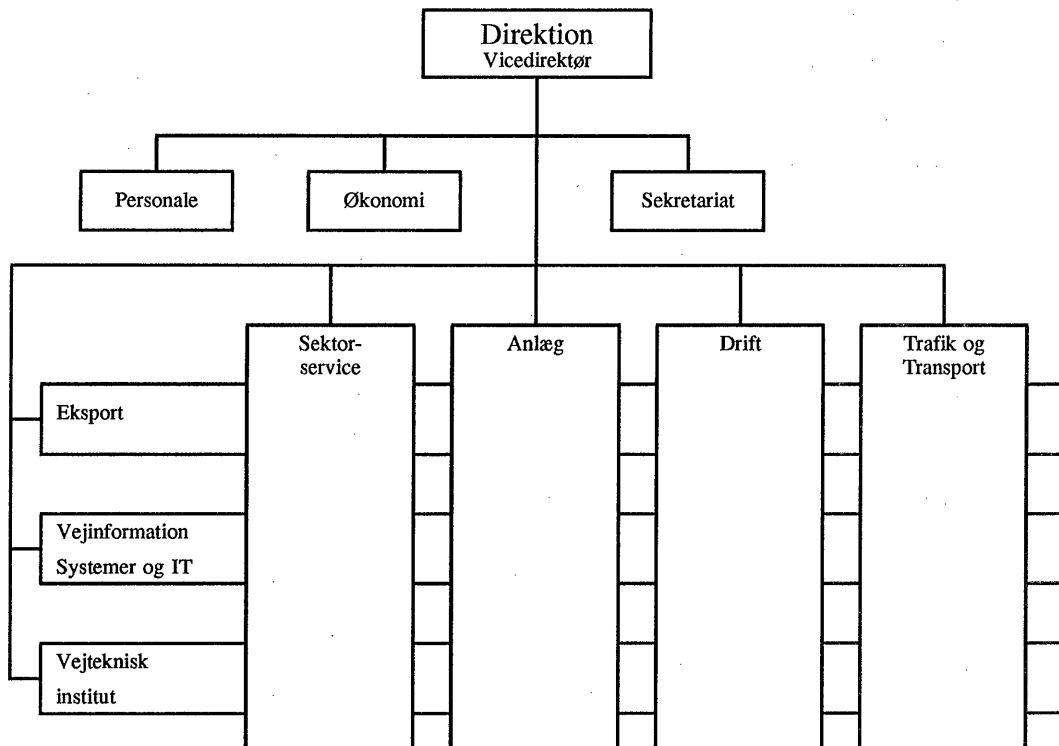
Vejtrafik

28.21. Veje

Ifølge lov om offentlige veje, jf. LB 711 af 11. september 1997, er Vejdirektoratet vejbestyrelse for hovedlandevejene. Statsvejnettet omfatter de overordnede veje, som forbinder landsdelene og landets regioner, i alt ca. 1.600 km.

Som vejbestyrelse har Vejdirektoratet det direkte ansvar for anlæg, drift og vedligeholdelse af hovedlandevejene.

Vejdirektoratets organisation fremgår af figuren nedenfor:



Organisationen er dannet, så muligheden for at skabe et tværgående samarbejde inden for vejsektoren samt for at skabe et sammenhængende miljø for trafik- og transportindsatsen i Danmark forbedres. Med henblik på at skabe sammenhæng i Vejdirektoratets opgavevaretagelse og fremme projektorienteringen er organisationen opbygget med 4 områder og 3 tværgående funktioner.

Sektorservice skal sikre den fortsatte udvikling og sammenhæng i hele den danske vejsektor. Sektorservices målsætning er at formidle Vejdirektoratets kompetence til samtlige vejbestyrelser og herigennem udmønte vejlovens nye bestemmelse om et styrket sektorsvar. Det skal bl.a. ske ved etablering af et øget samarbejde på tværs af vejsektoren.

Anlæg skal sikre forbedring og udbygning af statsvejnettet. Anlæg forestår alle faser af gennemførelsen af fysiske anlæg. Anlægsområdets opgavefelt begynder ved den konkrete planlægning af statsvejprojekter og slutter med åbning af det færdige anlæg og omfatter således projektering, arealerhvervelse og landmålingsopgaver, entreprisstyring og tilsyn. Der indføres generelt en højere grad af projektstyring med henblik på at fastlægge ansvaret for hvert konkret vejprojekt gennem alle faser. Desuden øges omfanget af udbud for såvel projektering som tilsyn.