

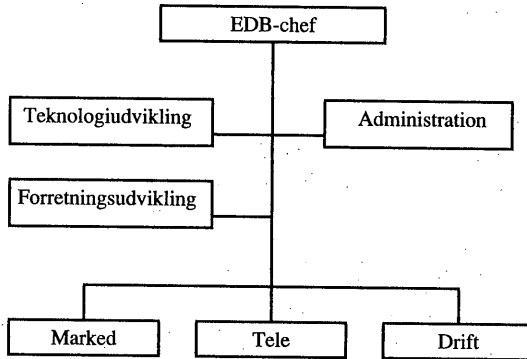
28.62.08. DSB data (tekstanm. 21, 23, 24, 25, 70, 71, 72, 73, 74 og 91) (Statsvirksomhed)

Hovedkontoen omfatter DSBs datavirksomhed. Virksomheden har ca. 225 medarbejdere.

DSB data er opdelt i 3 linieafdelinger, marked, tele og drift, samt 3 stabe, administration, forretningsudvikling og teknologiudvikling.

DSB data fungerer som en dækningsbidragstyret resultatvirksomhed. Den langt største del af omsætningen i DSB data fremkommer ved salg til de øvrige DSB virksomheder. Under 5 % af omsætningen fremkommer ved salg til eksterne virksomheder udenfor DSB koncernen, herunder de norske og svenske jernbaner samt en række færgeoverfarter.

DSB datas organisation pr. 1. januar 1997 ser således ud:



Budgetspecifikation:

Mill. kr.	1996	1997	F	1999	2000	2001
Nettoudgiftsbevilling	-	3,9	22,8	22,8	22,8	22,8
Udgift	-	122,7	141,0	144,3	147,7	151,1
Indtægt	-	118,8	118,2	121,5	124,9	128,3
10. Driftsbudget, egentlig drift						
Nettoudgift	-	3,9	22,8	22,8	22,8	22,8
Udgift	-	122,7	141,0	144,3	147,7	151,1
11. Lønninger	-	50,6	49,7	51,2	52,8	54,4
14. Køb af varer og tjenesteydelser	-	31,5	59,0	60,8	62,6	64,4
15. Erhvervelse af materiel, netto	-	28,6	-	-	-	-
16. Leje, vedligeholdelse og skatter	-	9,5	8,2	8,2	8,2	8,2
19. Diverse driftsudgifter	-	-	18,4	18,4	18,4	18,4
71. Interne statslige overførselsudgifter	-	2,5	5,7	5,7	5,7	5,7
Indtægt	-	118,8	118,2	121,5	124,9	128,3
29. Diverse driftsindtægter	-	2,4	2,6	2,6	2,6	2,6
76. Interne statslige overførselsindtægter	-	116,4	115,6	118,9	122,3	125,7