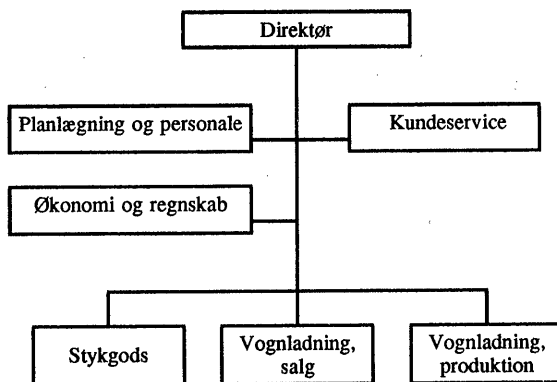


**28.62.02. DSB Gods (tekstanm. 21.23, 24, 25, 70, 71, 72, 73, 74 og 91) (Statsvirksomhed)**



DSB Gods' forretningsområde er transport af gods nationalt og internationalt. Virksomheden er organiseret i 2 produkter henholdsvis Stykgods og vognladning. Endvidere er der en samlet godsproduktionsfunktion, og i 1996 vil der blive etableret en kundeservicefunktion, der skal behandle alle kundehenvendelser.

*Stykgods* kombinerer lastbiltransport af gods til og fra terminaler om dagen med jernbane-transport mellem terminalerne om natten.

*Vognladning* omfatter 2 forskellige transportformer: Kombineret transport og hellast.

*Kombineret transport*, dvs. transport af containere, veksellad og trailere, der på kombitermi- naler omlæsses mellem bil og bane.

Kombineret transport er især international, men der er også daglige tog mellem danske ter- minaler indbyrdes.

*Hellast* er transporter af hele læs i jernbanegodsvogne - åbne, lukkede, silovogne, tankvog- ne og andre specialvogne - til og fra godsstationer i hele landet henholdsvis til og fra udlandet eller i transit gennem Danmark.

*Kundeservicefunktionen* vil, når den er etableret, tage sig af alle kundeforhold vedrørende forespørgsler, reklamationer, fragtberegning, kundeafregning, overvågning og fragtoplysninger. Funktionen vil dække alle produkter i DSB gods.

I 1995 udviklede økonomien i DSB gods sig utilfredsstillende, idet udgifterne steg kraftige- re end budgetteret. DSB's bestyrelse vedtog i december 1995 en strategiplan for DSB gods, der skal rette op på det økonomiske resultat, dels ved reduktion af personalet med 500 personer, dels ved kundesanerung og udliciteringer.

I henhold til den politiske aftale af oktober 1996 skal den fremtidige strategi for DSB gods især sigte på togtransport af gods i store mængder over længere afstande, og hvor det er sam- fundsmæssigt begrundet. Strategien bygger på, at DSB gods skal konkurrere med andre jernba- neoperatører på lige og ikke-diskriminerende vilkår.

Det er hensigten at foretage de nødvendige strukturtilpasninger med henblik på at gøre DSB gods økonomisk selv bærende.

Der er ikke budgetteret med betaling af infrastrukturafgifter.