

645 mio. kr. er indbudgetteret under Banestyrelsen og vil blive anvendt til fremrykning af investeringer i baneudretning og elektrificering af banestrækningen Fredericia-Århus, forøgelse af kapaciteten på banestrækningen København-Ringsted og udbygning af Frederikssundsbanen.

Der er indbudgetteret 5 mio. kr. i 1997 og 100 mio. kr. i 1998 som en rådighedsbevilling i DSB til indkøb af rullende materiel til sidebaner og godstransport.

Storebælt

Ifølge trafikministerens forslag til lov om ændring af Lov om anlæg af fast forbindelse over Storebælt bliver A/S Storebæltsforbindelsen ejer af det samlede anlæg, på nær jernbaneforbindingens lysleder-kabel.

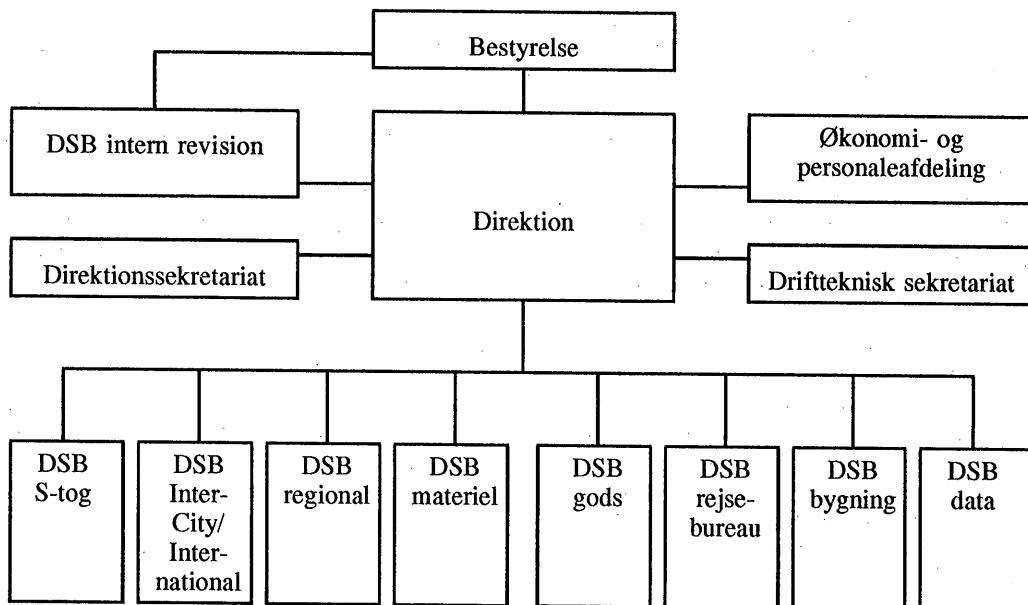
Drift og vedligeholdelse af de jernbanetekniske anlæg forestås af Banestyrelsen i egenskab af infrastrukturforvalter af jernbanedelen.

DSBs betaling til Banestyrelsen for benyttelse af den faste forbindelse er frem til 2000 fastsat efter DSBs betalingsevne, jf. aftalen af 24. oktober 1996 vedrørende DSB og bemærkningerne i trafikministerens forslag til lov om ændring af Lov om anlæg af fast forbindelse over Storebælt. DSBs betalingsevne er i indkøringsårene 1997 og 1998 henholdsvis 84 mio. kr. og 129 mio. kr. I 1999 og 2000 er de årlige betalinger på det foreliggende prognosegrundlag fastsat til 525 mio. kr. I 1999 og 2000 opdeles betalingen i en fast og en variabel del, der vil afhænge af trafikmængden. De nærmere forhold herom er endnu ikke afklaret. De anførte beløb er i 1997-priser og reguleres med den almindelige prisudvikling.

De bevillingsmæssige konsekvenser af Storebæltsbetalingen er indarbejdet.

Ny organisation i DSB fra 1. januar 1997

DSBs bestyrelse har vedtaget følgende nye organisation i DSB, som træder i kraft pr. 1. januar 1997:



Den nye organisations konsekvenser for budgetter, personale mv. er ikke endeligt fastlagt. Derfor er ændringerne ikke indarbejdet i hverken budgetspecifikationer, virksomhedsoversigter eller personaleoplysningskemaer. Indarbejdelsen vil ske på forslag til lov om tillægsbevilling for 1997.