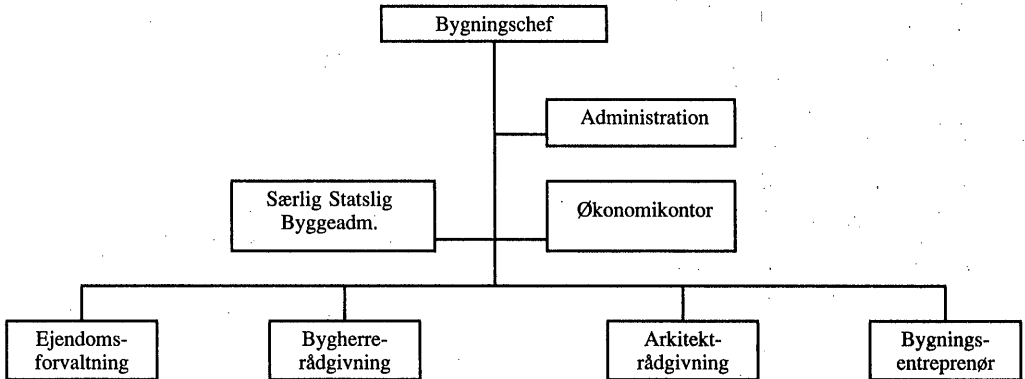


## 28.61.04. DSB Bygning (tekstanm. 21, 23, 24, 25, 70, 71, 72, 73, 74, 75, 76, 77, 82 og 88) (Statsvirksomhed)

DSB bygning administrerer og forvalter hele DSBs bygningsmasse (ca. 5.800 bygninger på ca. 1.300.000 m<sup>2</sup>), herunder udlejning og salg. Herudover skal DSB bygning yde arkitekt- og bygherrerådgivning og levere entreprenørydelser i forbindelse med vedligeholdelse og mindre ny- og tilbygninger. DSB bygning har som statslig byggeadministration ansvaret for den statslige administration af alle byggesager i DSB. DSB bygning beskæftiger ca. 235 medarbejdere.



*Ejendomsforvaltningen* omfatter fortrinsvis forvaltning af DSBs ejendomme med lejeopkrævning, udlejning og salg af DSBs ejendomme. Endvidere udføres projektudvikling i forbindelse med DSB ejendomme samt opkrævning af skatter og afgifter og udarbejdelse af omkostningsbestemte interne brugeraftaler for DSB bygninger.

*Bygherrerådgivning* omfatter styring og koordinering på bygherrens vegne af andre rådgivere, entreprenører og øvrige interessenter i byggeprojekter. I forbindelse hermed styres tid, økonomi og kvalitet og der ydes bistand ved kontrahering med rådgivere og entreprenører. Hovedopgaverne består af generel bygherrerådgivning/projektledelse i forbindelse med større byggesager og projektudvikling, teknisk rådgivning af bygherrer i forbindelse med projekter med et overvejende ingeniørteknisk indhold samt overordnet rådgivning vedr. miljø og energi.

*Arkitekturrådgivning* omfatter arkitekt- og designopgaver inden for byggeri og anlæg i relation til DSB virksomheder samt eksterne kunder. Området har ansvaret for DSBs arkitektur samt for planlægning, ombygning og modernisering af DSBs bygninger. Hovedopgaverne består af rådgivning og udførelse af arkitekt- og designopgaver/nybyggeri, om- og tilbygninger, restaurering samt planlægning og udførelse af byggeopgaver, herunder styring af arkitekt- og ingeniørarbejder.

*Bygningsentreprenørområdet* omfatter entreprenør- og viceværtsopgaver indenfor ny- og ombygning, vedligeholdelse, værkstedsproduktion af specielle bygningskomponenter samt drift af bygninger, herunder energiregistrering og automatiseret overvågning og styring af tekniske forsyningssystemer. Endvidere udføres rådgivningsopgaver i forbindelse med entreprenør- og viceværtsopgaver.

*Særlig Statslig Byggeadministration* administrerer DSBs samlede byggevirksomhed og har dermed ansvar for, at de af Boligministeriet og andre ministerier udarbejdede bindende forskrifter og retningslinier overholdes ved byggeri.