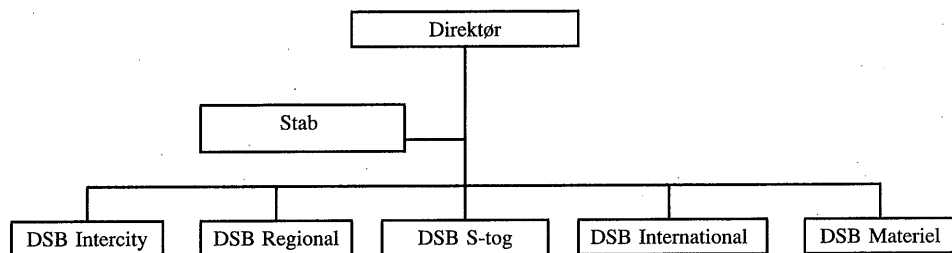


28.61.01. Statsbanerne DSB-Passager (tekstanm. 21, 23, 24, 25, 70, 71, 72, 73, 74, 75, 76, 77, 82 og 88) (Statsvirksomhed)



DSB Passager

Passagervirksomheden er den største af DSBs virksomheder med sine knap 8.500 medarbejdere. DSB passager har ansvaret for al DSBs passagertrafik på skinner og råder i den sammenhæng over stationerne. Virksomheden står tillige for indkøb og vedligeholdelse af materiel samt den detaljerede køreplanlægning for hele DSB.

DSB passager er organiseret i fire produktdivisioner (InterCity, Regionaltog, S-tog og International) og en tjeneste (DSB materiel). De fire divisioners udbud er koordineret, så de understøtter, supplerer og aflaster hinanden. Hermed søges der skabt et sammenhængende trafiksystem tilpasset efterspørgslen. For at undgå uhensigtsmæssig dublering af funktioner udfører divisionerne en række opgaver for hinanden (fx billetsalg), ligesom stordriftsfordele ved togproduktionen søges udnyttet til gensidig bedste.

Driftsindtægten for DSB passager forbedres 1996-98, hvilket primært er en følge af åbningen af den faste jernbaneforbindelse over Storebælt i 1997. Investeringsmæssigt præges virksomheden af store nyanskaffelser af tog. Der er ud over afslutning af den igangværende levering af Det ny Regionaltog (ER-togsæt) afsat midler til anskaffelsen af yderligere nye S-tog samt regionaltog til betjening af Kastrupbanen og den faste Øresundsforbindelse.

De produktspecifikke forudsætninger vedrørende produktion, afsætning, priser og servicemålsætning fremgår af det efterfølgende virksomhedsafsnit.

Budgetspecifikation:

Mill. kr.	1995	1996	F	1998	1999	2000
Nettoudgiftsbevilling	2.628,0	3.012,6	538,7	60,9	34,5	26,9
Udgift	8.880,2	9.610,9	4.039,7	3.898,9	4.105,5	4.197,9
Indtægt	6.252,2	6.598,3	3.501,0	3.838,0	4.071,0	4.171,0

10. Driftsbudget, egentlig drift (tekstanm. nr. 21, 23, 24, 25, 71, 72, 73, 74, 82 og 88)

Nettoudgift	1.089,0	1.443,1	538,7	60,9	34,5	26,9
Udgift	5.391,3	6.255,5	4.039,7	3.898,9	4.105,5	4.197,9
11. Lønninger	2.861,6	3.107,6	2.197,7	2.162,9	2.154,5	2.147,9
14. Køb af varer og tjenesteydelser	1.624,5	1.450,9	589,0	495,0	498,0	508,0
15. Erhvervelse af materiel, netto	-39,3	178,2	415,0	422,0	420,0	420,0
16. Leje, vedligeholdelse og skatter	715,3	1.039,2	275,0	290,0	285,0	280,0
17. Afskrivninger m.v.	4,7	20,0	-	-	-	-
19. Diverse driftsudgifter	29,9	318,6	421,0	386,0	597,0	682,0
52. Tilskud til personer	0,4	-	-	-	-	-