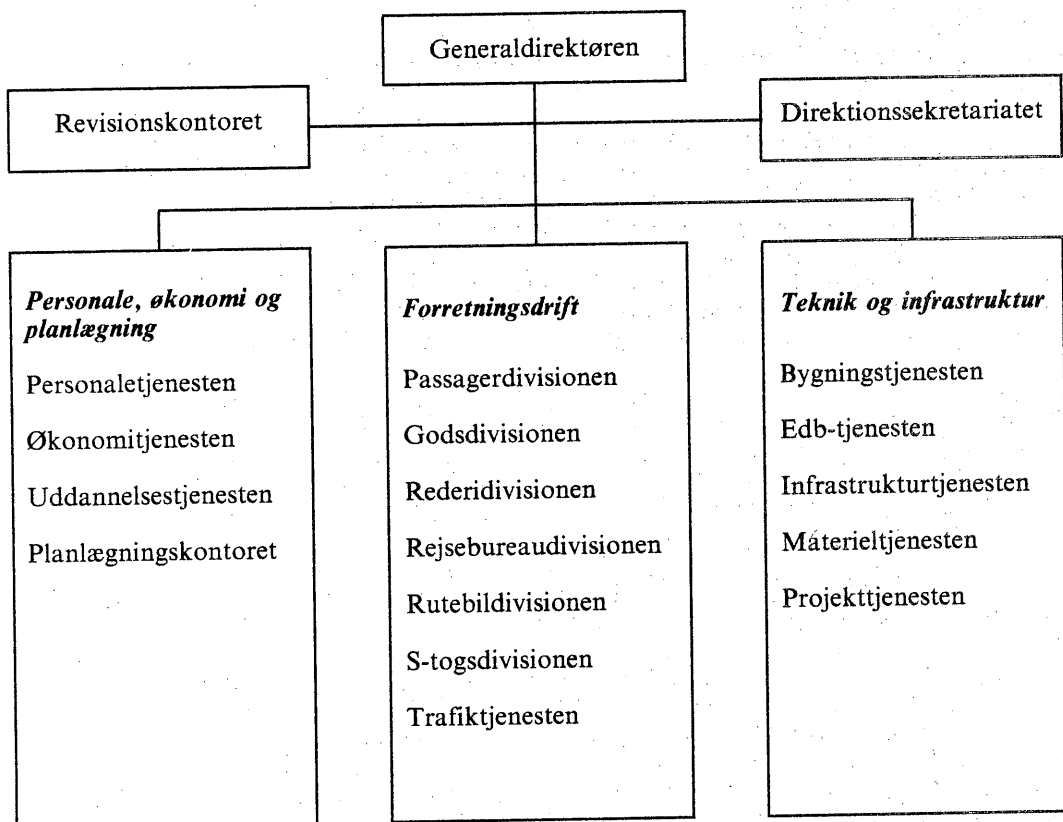


er delegeret til disse divisioner i det omfang, det er muligt. I alt er der seks divisioner, svarende til DSBs seks hovedprodukter/markeder:

S-tog, passagertog i øvrigt, gods, rederi, rejsebureau og busser.

De funktioner, som ikke kan knyttes til et enkelt produkt, er placeret i særlige tjenester, der producerer som underleverandører til divisionerne. De står for ca. halvdelen af DSBs samlede omkostninger.



DSBs plan- og budgetprocedure indebærer samordning og delegering af det økonomiske ansvar og af beslutningskompetencen samtidig med, at budgetlægningen knyttes direkte til planlægningen i virksomheden.

Den gennemførte delegering af ansvar og kompetence til de enkelte divisioner og tjenester er videreført til regioner og regnskabsansvarlige produktionsenheder - i alt godt 500.

Produktionsenhederne er af en sådan størrelse, at den enkelte medarbejder gives et nært forhold til målsætningen og dennes realisering.

Almindelige bevillingsbestemmelser

DSB er en nettostyret statsvirksomhed.