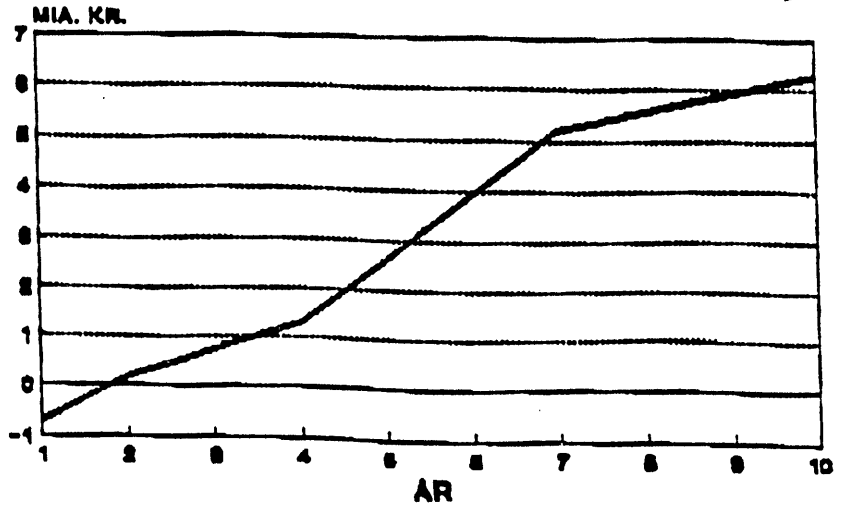


Bilag til f. t. beslutn. vedr. indkomstpolitik

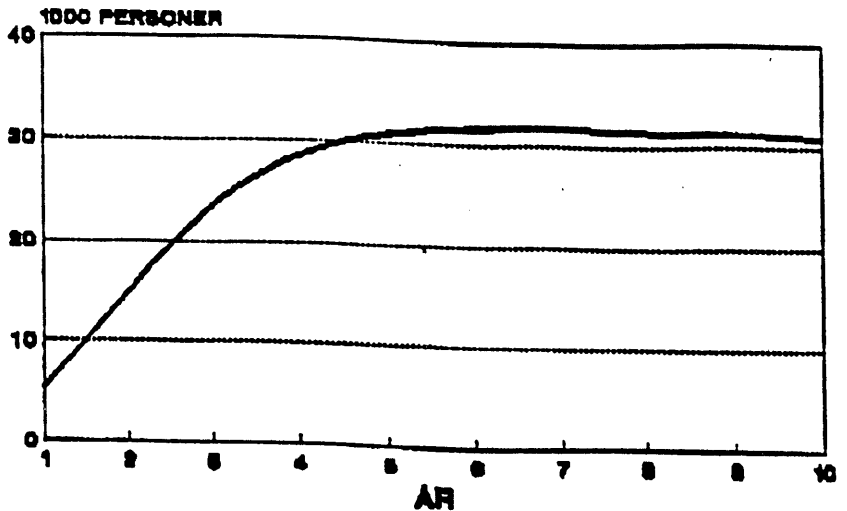
Da figurerne viser effekterne af det specifikke indgreb, angiver figurerne ikke den eksakte effekt af nærværende beslutningsforslag. Det, figurerne viser, er alene effekterne af en gradvis konkurrenceevneforbedring på 5 pct. kombineret med skattelettelser, således at købekraften bevares.

Figur 2

BETALINGSBALANCE

Kilde: Som figur 1

Figur 3

BESKÆFTIGELSE

Kilde: som figur 1