

Statsandel
pct.

Fig. 9

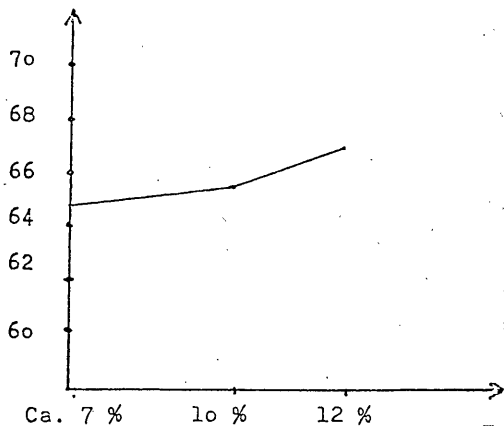
Ændr. i
driftsudg.Selskabsandel
pct.

Fig. 10

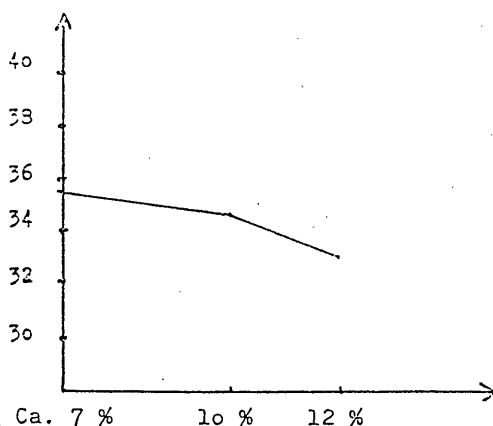
Ændr. i
driftsudg.

Fig. 9 og 10 viser følsomheden i andelen til staten og selskabet ved ændringer i de årlige driftsudgifter. Erfaringer fra Norge viser, at de årlige udgifter udgør mellem 6 pct. og 12 pct. af investeringerne.

Statsandel
pct.

Fig. 11

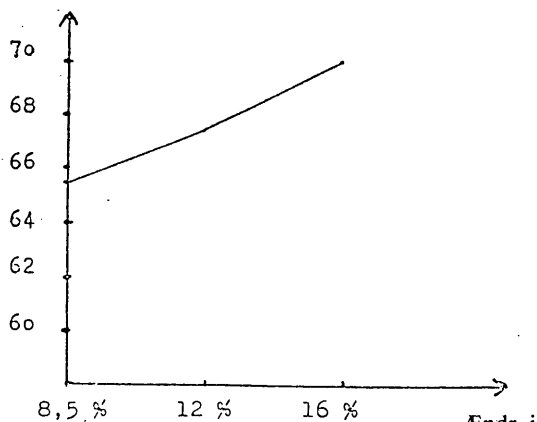
Ændr. i
royalty.Selskabsandel
pct.

Fig. 12

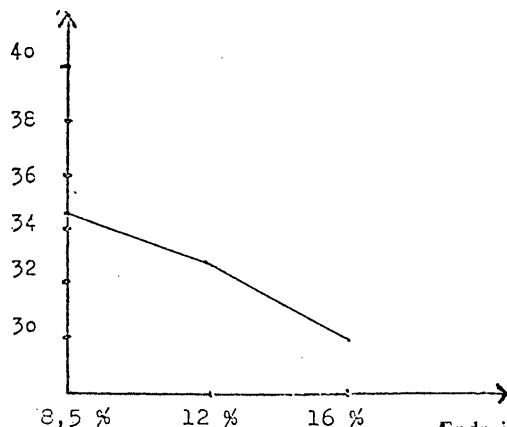
Ændr. i
royalty.

Fig. 11 og 12 viser følsomheden i andelen til staten og selskabet ved ændringer i produktionsafgiften.