

Statsandel
pct.

Fig. 13

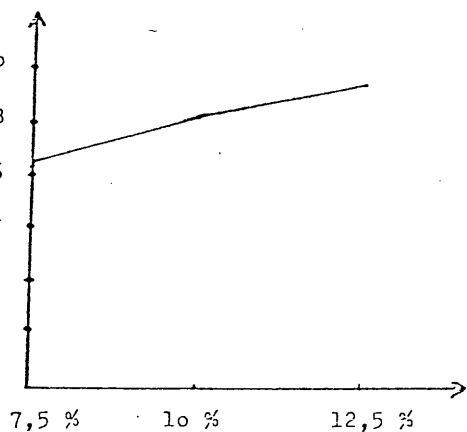
Selskabsandel
pct.

Fig. 14

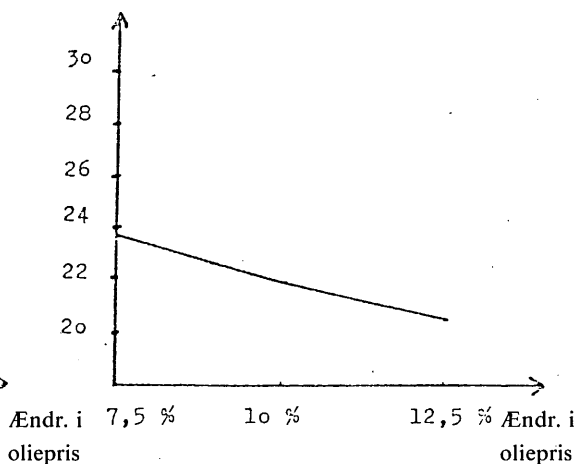


Fig. 13 og 14 viser følsomheden i andelen til staten og selskabet under forskellige antagelser om realprisudviklingen på råolie. I beregningerne er der antaget en 10 pct. generel inflation, hvorfor der ved realværdiberegningerne er anvendt en deflationsfaktor på 0,10. Figurerne viser således en realpristilbagegang (7,5 pct.), realprisneutralitet (10 pct.) og en realprisstigning (12,5 pct.).