

Statsandel
pct.

Fig. 5

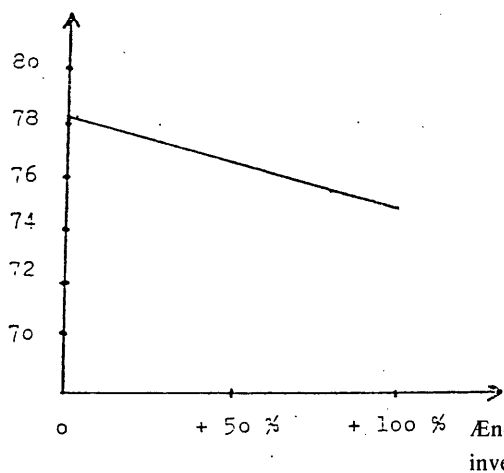
Selskabsandel
pct.

Fig. 6

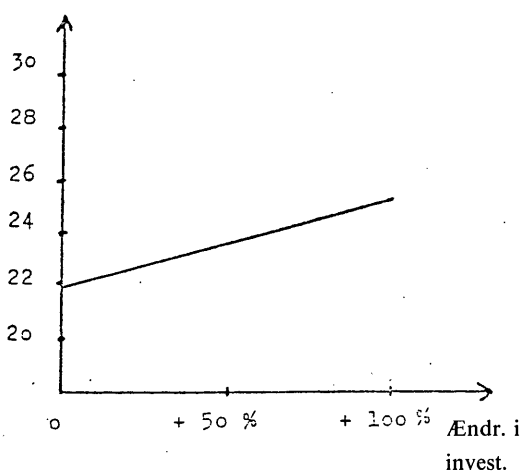


Fig. 5 og 6 viser følsomheden i andelen til staten og selskabet ved ændringer i investeringerne (udbygning).

Statsandel
pct.

Fig. 7

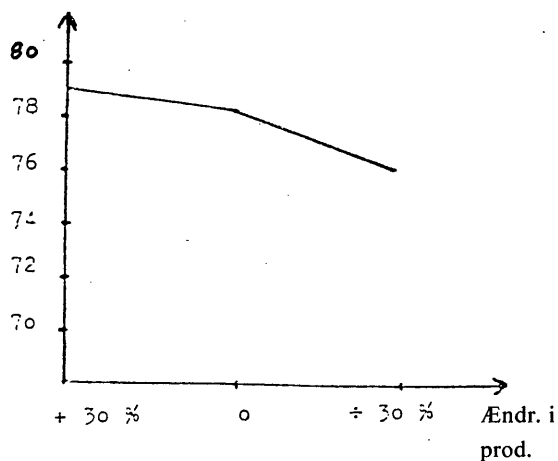
Selskabsandel
pct.

Fig. 8

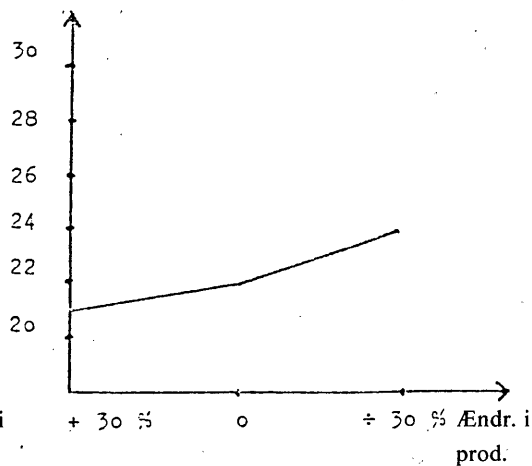


Fig. 7 og 8 viser følsomheden i andelen til staten og selskabet ved ændringer i produktionsprofilen.