

Statsandel
pct.

Fig. 1

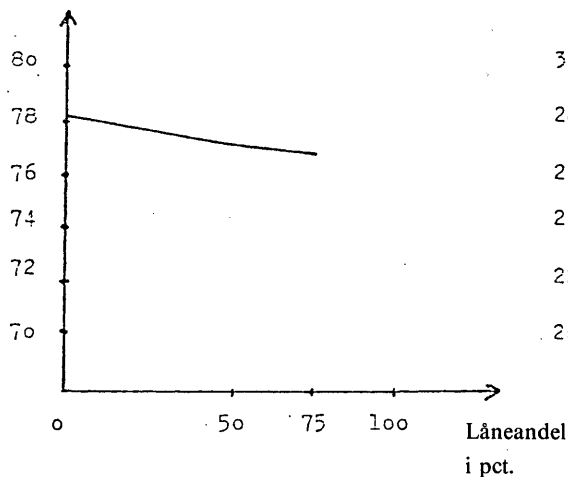
Selskabsandel
pct.

Fig. 2

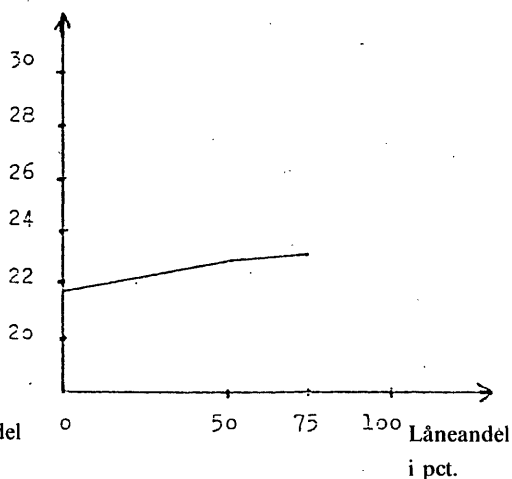


Fig. 1 og 2 viser følsomheden i andelen til staten og selskabet ved lånefinansiering. Rente i eksemplet 17 pct. Afdrag over 5 år fra året efter produktionsstart.

Statsandel
pct.

Fig. 3

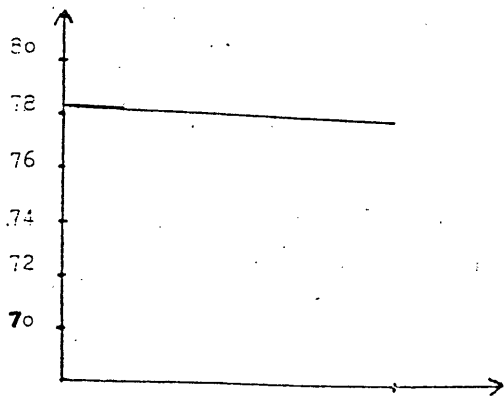
4 efterf.
boringer10 efterf.
boringerSelskabsandel
pct.

Fig. 4

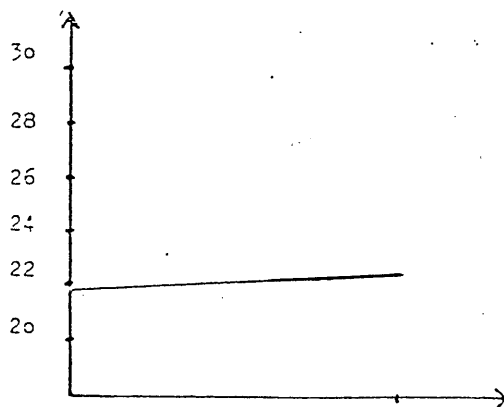
4 efterf.
boringer10 efterf.
boringer

Fig. 3 og 4 viser følsomheden i andelen til staten og selskabet ved efterforskningsudgifter svarende til henholdsvis 4 og 10 efterforskningsboringer.