

## APPENDIKS 1

Figurer, hvortil der henvises i reglement 2 (5)

I nedenstående figurer er: O = undtagne rum

C = lukkede rum

I = rum, der skal betragtes som lukket

Skraverede områder skal medregnes som lukkede rum.

B = Dækkets bredde ud for åbningen.

I skibe med afrundet overgang mellem dæk og skibsside måles bredden som angivet i figur 11.

Reg. 2 (5) (a) (i)

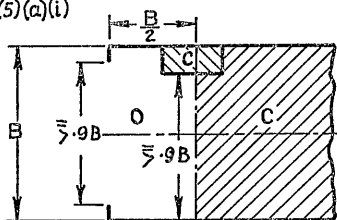


Fig. 1

Reg. 2 (5) (a) (ii)

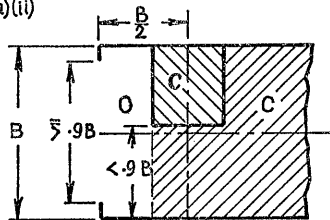


Fig. 2

Reg. 2 (5) (a) (ii)

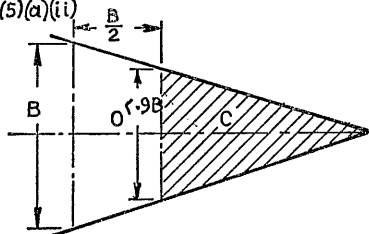


Fig. 3

Reg. 2 (5) (a) (ii)

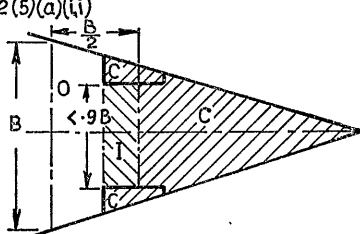


Fig. 4

Reg. 2 (5) (a) (iii)

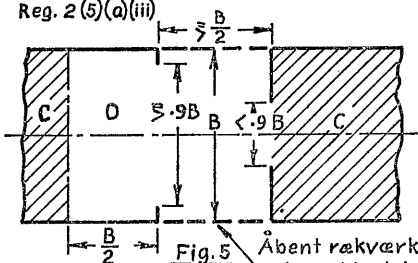


Fig. 5

Åbent rækværk el.  
skanseklædning

Reg. 2 (5) (a) (iii)

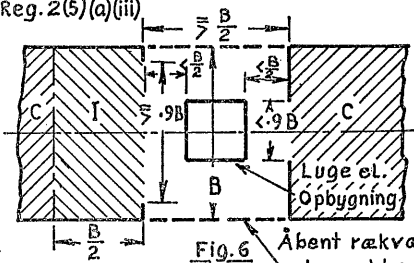


Fig. 6

Luge el.  
Opbygning  
Åbent rækværk el.  
skanseklædning