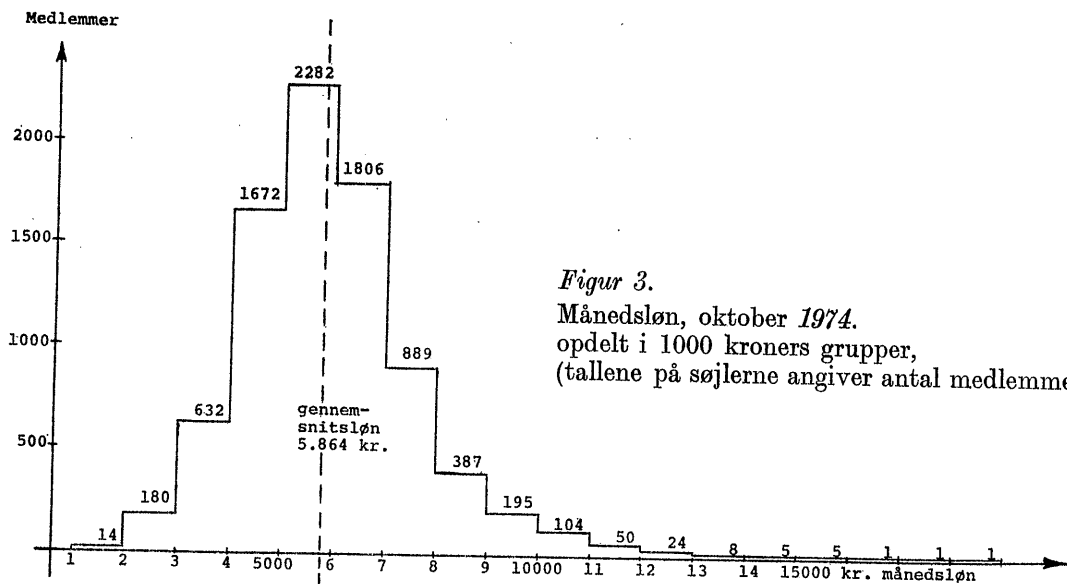


Langt de fleste medlemmer (78,4%) tjener mellem 4-8.000 kr. om måneden, og som det ses af figuren er indkomstfordelingen mere jævn for indtægter over gennemsnitslønnen.



Figur 3 er en tilsvarende figur, blot er her anvendt tallene fra oktober 1974 (altså et år ældre). Hvis man sammenholder de 2 figurer, får man figur 4, hvor man kan se forskydningen af indtægtsgrupperne.