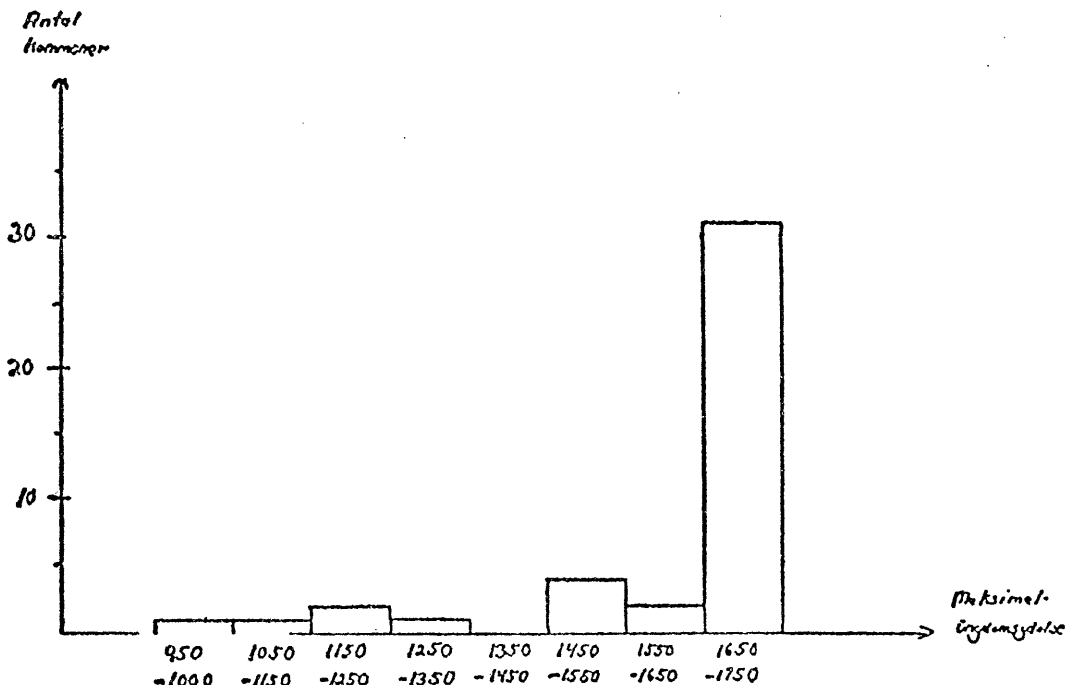


4.3. I socialministeriets cirkulære om ungdomsydelse er der som retningslinje angivet, at udbetaling af den fulde ydelse (7.000 kr. på årsbasis) normalt forudsætter, at husstandsindkomsten, den skattepligtige indtægt, ikke overstiger 70.000 kr. årligt, og at den unges skattepligtige indtægt ikke overstiger 4.000 kr. årlig.

I figur 1 er vist et histogram over maksimumydelsen i 42 udvalgte kommuner.



Af figuren fremgår, at enkelte kommuner i oktober kvartal 1975 som maksimumydelse endog kun har udbetalt 1.000 kr. pr. kvartal, svarende til 4.000 kr. på årsbasis. På grundlag af en gennemgang af statistiklisterne for de enkelte kommuner, kan det anslås, at ca. 25 pct. af kommunerne i oktober kvartal 1975 ikke har udbetalt den fulde ydelse.

4.4. For at belyse aftrapningerne er der i den videre undersøgelse udvalgt 40 kommuner, jævnt fordelt over landet.

Da listerne er påvirket af øvrige udmålingshensyn og brudte perioder, har det kun været muligt at uddrage 38 af de vejledende tabeller, som angiver ydelsesbeløb ved alternative indkomster.