

I.4.2. Støjmåling ved holdende køretøjer

I.4.2.1. Opstilling af lydtrykmåleren

Målingen foretages i det i figur 2 angivne punkt X, der befinder sig i en afstand af 7 m fra køretøjets nærmeste flade.

Mikrofonen anbringes 1,2 m over jordoverfladen.

I.4.2.2. Antal målinger

Der foretages mindst to målinger.

I.4.2.3. Køretøjets driftstilstand ved afprøvnin-gen

Køretøjsmotorer uden regulator kreds med et omdrejningstal, der svarer til tre fjerdedele af det omdrejningstal, hvorved motoren i følge fabrikantens angivelse afgiver sin maksimale ydelse. Målingen af motoromdrejningstallet foretages med et særskilt apparat, f. eks. ved hjælp af rulleprøvestand og tachometer. Motorer med regulator, hvorved det forhindres, at motoren overskrider det omdrejningstal, der svarer til dens maksimale ydelse, bringes op på det af regulatoren maksimalt tilladte omdrejningstal. Før målingerne begynder, bringes motoren op på sin sædvanlige arbejdstemperatur.

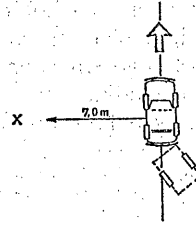
I.4.2.4. Målingsresultaternes fortolkning

I prøverapporten anføres samtlige aflæsninger af lydtrykket.

Eventuelt anføres også, på hvilken måde motorydelsen er konstateret. Desuden skal køretøjets belæsning anføres i rapporten. Målingsresultaterne betragtes som gyldige, når forskellen mellem to målinger, foretaget på samme side af køretøjet, ikke overstiger 2 dB(A).

Som målingsresultat gælder den højeste værdi.

Måleopstilling for støjmåling ved holdende køretøjer:



Figur 2

II. Udstødningssystem (Lyddæmper)

II.1. Er køretøjet udstyret med indretninger til reduktion af udstødsstøjen (lyddæmper), skal forskrifterne i afsnit II være opfyldt. Når motoren er udstyret med et luftfilter, der er nødvendigt for at sikre overholdelse af det tilladte støjniveau, anses dette filter som bestanddel af lyddæmpersystemet, og forskrifterne i afsnit II skal også anvendes på dette filter.

II.2. En skematisk fremstilling af udstødningssystemet skal forefindes som bilag til standardtypegodkendelsen.

II.3. Lyddæmperen skal være forsynet med mærke- og typebetegnelse, der er tydeligt læselig og ikke kan udslettes.

II.4. Ved konstruktion af lyddæmpere må der kun anvendes absorberende fibermaterialer, når følgende betingelser er opfyldt:

II.4.1. Absorberende fibermaterialer må ikke anvendes i rum i lyddæmperen, der gennemstrømmes af udstødsgas.

II.4.2. Det må gennem egnede foranstaltninger sikres, at de absorberende fibermaterialer forbliver på deres formålsbestemte plads i hele den tid, lyddæmperen er i brug.

II.4.3. De absorberende filtermaterialer skal være bestandige indtil en temperatur, der ligger mindst 20 pct. over den højeste arbejdstemperatur, der kan forekomme på det pågældende sted i lyddæmperen.