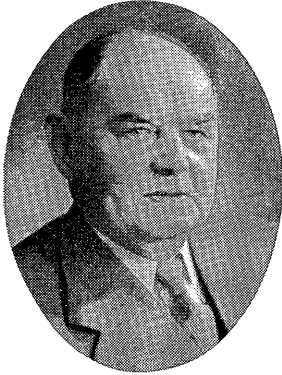


gav politisk interesse. Han tog da den naturlige konsekvens og gik ind i det politiske organisationsarbejde, hvorfra linjen førte ind til folketinget.



Aage Petersen havde ret i sin vurdering gående ud på, at hans erhvervsmæssige indsigt, der var oparbejdet dels gennem en 36-årig virksomhed som selvstændig købmand, dels gennem deltagelse i det erhvervsorganisatoriske arbejde, ville få størst værdi, når hans omfattende viden blev kombineret med fuld fortrolighed med arbejdsgangen i dette høje ting. Vi beklager dybt, at hans alt for tidlige død blev årsagen til, at de forventninger, som hans parti og tinget

i øvrigt stillede til hans kommende gerning, ikke kunne fuldbyrdes.

I den tid, Aage Petersen var medlem af tinget, lærte vi ham at kende som en elskværdig kollega, hvis død vi sørger over, og hvis minde vi vil bevare. (F. <sup>6</sup>/<sub>12</sub> sp. 1368).

---

Den 20. marts 1958 døde folketingsmand *Aksel Møller*, om hvem formanden udtalte:

Vi fik i formiddags meddelelse om, at formanden for det konservative folkepartis folketingsgruppe, borgmester *Aksel Møller*, er afgået ved døden.

Selv om vi vidste, at *Aksel Møller* gennem årene havde slidt mere på sine kræfter, end godt var, kom meddelelsen alligevel med chokerende virkning. Det er nemlig ikke så mange dage siden, at *Aksel Møller* selv gav udtryk for, at han nu syntes, at han havde det godt, og end ikke det ilde-