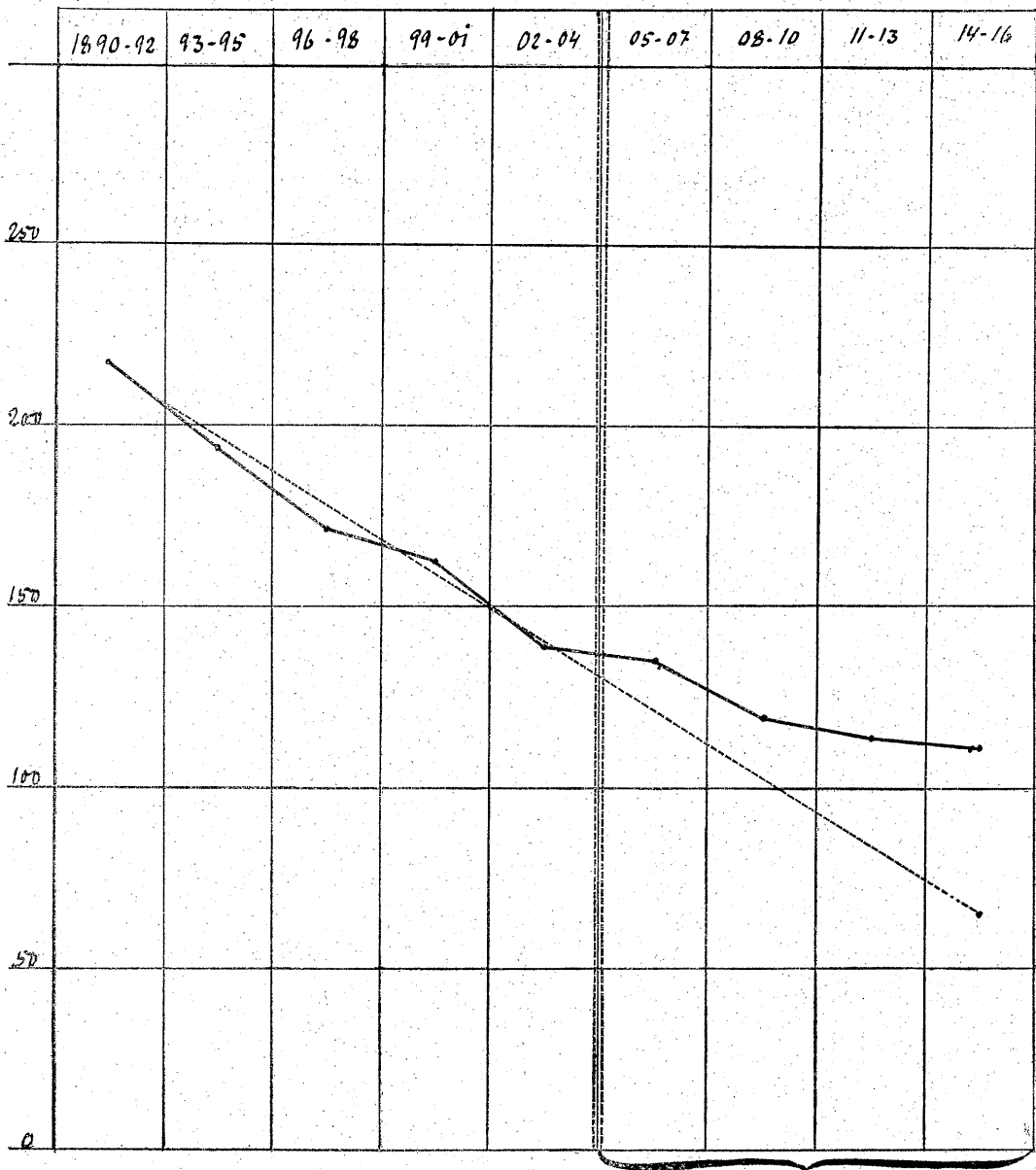


Dødsfald af Lungetuberkulose i Danmarks Byer i Aarene 1890—1916.

Den sorte Kurve angiver Antallet af Dødsfald for hver 10 000 Indbyggere.
(De 27 Aar er delt i 3-Aars Perioder).

Hvis Dødeligheden af Tuberkulose var aftaget lige saa stærkt efter 1905 som før dette Aar, skulde den have fulgt den punkterede Kurve.



Sanatorieperioden.