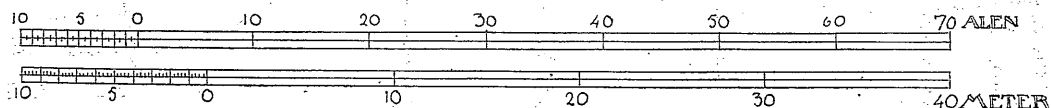


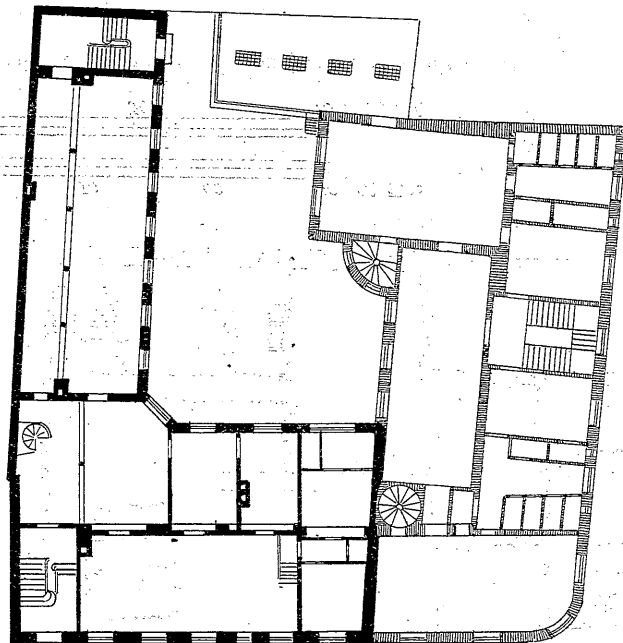
HESTEMØLLESTRÆDE



FÆNGSLET



I Kælderen i Ejendommen Lavendelstræde Nr. 1 og 3 er vist en Række Celler til Arrestanter. Fra Fængselsbygningen i Hestemøllestræde tænkes tilvejetragt Forbindelse med de paa den anden Side af Gaden liggende Retslokaler gennem en Tunnel under Gaden.



Medens Pantekontoret, der for Tiden er installeret i Stueetagen i Ejendommen i Hestemøllestræde, vistnok vedblivende bør have Lokaler her, er Ejendommen i Lavendelstræde indrettet til 2 af Byrettens kriminelle Afdelinger.